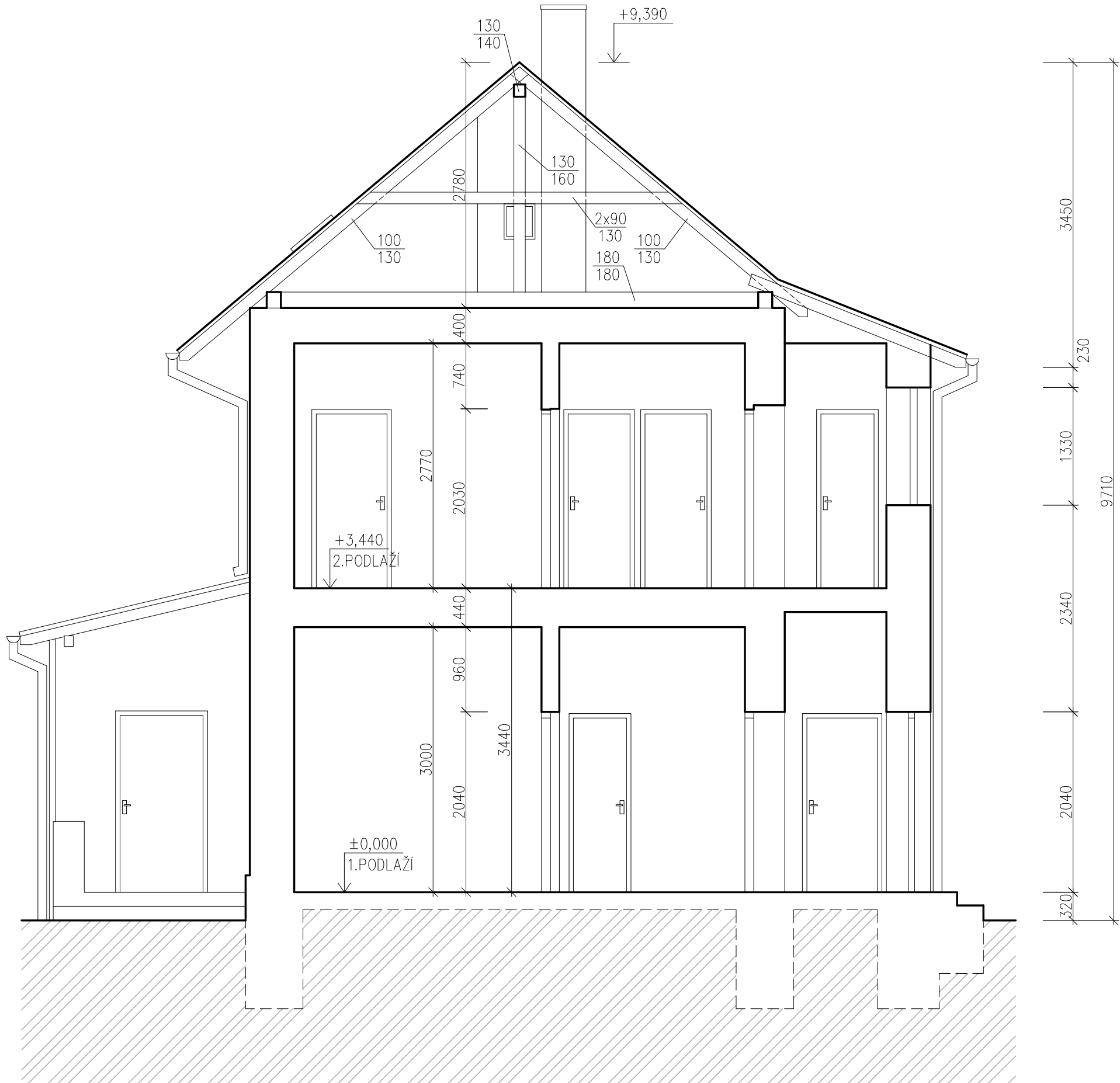


ŘEZ A-A' - STÁVAJÍCÍ STAV



LEGENDA:

- STÁVAJÍCÍ ZDIVO Z CIHEL PLNÝCH PÁLENÝCH V KOMBINACI S KAMENNÝM ZDIVEM NA MALTU MVC
- STÁVAJÍCÍ ZÁKLADY - BETONOVÉ NEBO KAMENNÉ
- STÁVAJÍCÍ TERÉN

Výškový systém Bpv		Souřadnicový systém S-JTSK		±0,000 = 504,981 m. n. m	
					ČÍSLO SOUPRAVY:
REVIZE Č.	DATUM	ZMĚNA			

Dokumentace pro společné povolení stavby					
Autorizovaná osoba:		Vypracoval:		PROJEKTANT ČÁSTI PD	
Ing. Barbara Zapletalová		1201337, IP00		Monika Zedníčková	
Místo stavby:		Lípa [569038], k.ú. Lípa u Havlíčkova Brodu [683906], par.č. 64		F-PROJEKT-DOPRAVNÍ STAVBY s.r.o. Janačkova 4642/5d 79601 Prostějov	
Kraj:		Vysočina			
Investor:		Správa železnic, s.o., Dlážděná 1003/7, 110 00 Praha 1 - Nové Město			
Název stavby:				Formát:	2 x A3
Lípa u H. Brodu PO, ST - oprava				Datum:	05/2021
				Stupeň:	DUR + DSP
				Číslo zakázky:	221011
Část: SO 01 - VÝPRAVNÍ BUDOVA				Měřítko:	1:50
Obsah:				Část dokumentace	Příloha
ŘEZ A-A' - STÁVAJÍCÍ STAV				SO 01	5.